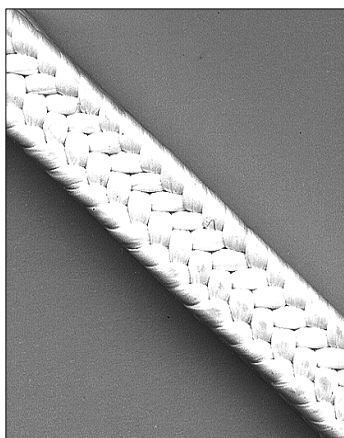


Szczeliwo PTFE

(do pomp i zaworów)



Budowa

Szczeliwo splatane metodą „Interbraid” z włókien czystego PTFE.

Charakterystyka

Uniwersalne szczeliwo do pomp wirnikowych, tłokowych i do armatury. Ze względu na zastosowanie włókien z czystego PTFE szczeliwo to charakteryzuje się bardzo niskim współczynnikiem tarcia, wysoką wytrzymałością mechaniczną, bardzo dobrą stabilnością wymiarową, doskonałą odpornością chemiczną, nawet na żrące media, w tym stężone kwasy, zasady, a także kwasy utleniające.

Dzięki splataniu specjalną techniką „Interbraid” szczeliwo PTFE ma dużą gęstość zapewniającą zachowanie bardzo dobrej szczelności.

Jednocześnie jest ono elastyczne, co powoduje, że szczeliwo dokładnie dopasowuje się do uszczelnianych powierzchni. Posiada właściwości anty-adhezyjne. Nie chłonie wilgoci i nie pęcznieje pod wpływem działania wody i innych rozpuszczalników. Nie starzeje się.

Zastosowanie

Szczeliwo PTFE zalecane jest do pomp wirnikowych, tłokowych i do armatury przemysłowej w:

- przemysłu chemicznym, także w przypadku mediów agresywnych (z wyjątkiem stopionych metali alkalicznych i elementarnego fluoru),
- przemysłu farbiarskim gdzie z powodów technologicznych wymagany jest biały kolor szczeliwa,
- przemysłu spożywczym, farmaceutycznym, stacjach uzdatniania wody (posiadamy wymagany **atest PZH i BAM-u** dopuszczający włókna PTFE **do kontaktu z żywnością i wodą pitną**).

Parametry i zakres pracy szczeliwa PTFE:

V [m/s]	2	2	12
p [MPa]	8	10	2
t [°C]	od -200 do +280		
pH	0 – 14		

Wymiary i orientacyjna masa liniowa:

wymiar mm	masa 1 m g/m	wymiar mm	masa 1 m g/m	wymiar mm	masa 1 m g/m	wymiar mm	masa 1 m g/m
4x4	40	12x12	245	22x22	800	40x40	2500
6x6	75	15x15	380	25x25	1050	45x45	2860
8x8	120	18x18	580	30x30	1520	50x50	3600
10x10	170	20x20	680	35x35	1700	60x60	5040

Wykonania specjalne

szczeliwo PTFE z rdzeniem lub węzłem olejo- i benzynoodpornym lub silikonowym
prostokątne PTFE szczeliwo prostokątne PTFE z rdzeniem lub węzłem olejo benzynoodpornym lub silikonowym